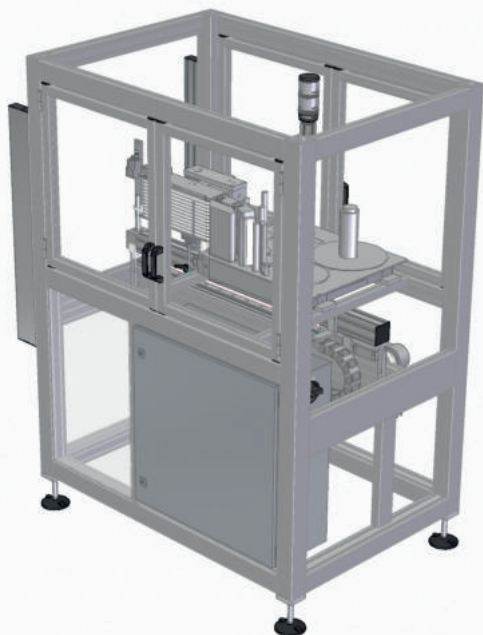


SES-6CL/300-3-I, IBC-ETIKETTIERANLAGE

Kunde: Feige FILLING GmbH

Maschinen-Nr.: 22178



DER KUNDENWUNSCH:

GHS-konforme Kennzeichnung von IBCs stirn- und rückseitig mit einem Versandetikett, das 2D-Codes und Barcodes, Gefahrstoffsymbole und Text enthält.

DIE HERAUSFORDERUNG:

Zweifarbige Kennzeichnung im Zusammenhang mit der Verifizierung der gedruckten Inhalte mit einem Codelesersystem (Qualitätsprüfung, Abgleich mit den Daten aus dem ERP-System).

UNSERE LÖSUNG:

Einsatz eines Zwei-Farben-Druckersystems in Industrieausführung, um 180° drehbare Lüfterbox mit Riementransport und ebenfalls um 180° drehbarer Codeleser zum Etikettieren und Verifizieren beider Etiketten.

PRODUKTDATEN IM ÜBERBLICK:

Technische Daten	SES-6CL/300-3-I
Daten	
Leistung	In-Line mit 1 Stk./min
Installierte Etikettiermaschinen	SES-C6L/300-3-I, rechts montiert
Ausführung	Andruckeinheit mit Linearachse und 2 Endlagen, Drehbar um 90° (in zwei Richtungen)
Maße und Gewichte	
Transportgeschwindigkeit	9m/min/kundenseitige Förderstrecke
min. Etikettenbreite	25 mm
max. Etikettenbreite	250 mm
Etikettenlänge	10 mm ÷ 180 mm (optional 300 mm)
Durchmesser der Etikettenrollen	max. Ø 300 mm
Spendegeschwindigkeit	max. 7,5 m/min
Gewicht inkl. Schaltkasten	ca. 450 kg
Elektrische Daten	
Steuerung	SPS-Steuerung, Farb-Grafikdisplay für Bedien- und Störungsanzeige
Leistungsaufnahme	max. 4 kVA
Spannung	400 V AC/50 Hz, andere Spannungen lieferbar
Etikettenabastung	Berührungslos durch Gabellichtschranke
Produktabastung	Über Signalaustausch mit der Förderstrecke



SEIT 1984 IHR PARTNER
FÜR ETIKETTIERLÖSUNGEN

KONTAKT:

SES Straßburg-Etikettier-Service GmbH, Zunftstraße 13, 21244 Buchholz i.d.N.
Telefon: +49 4181 7044, E-Mail: info@ses-strassburg.de, www.ses-strassburg.de